

[担当教員]

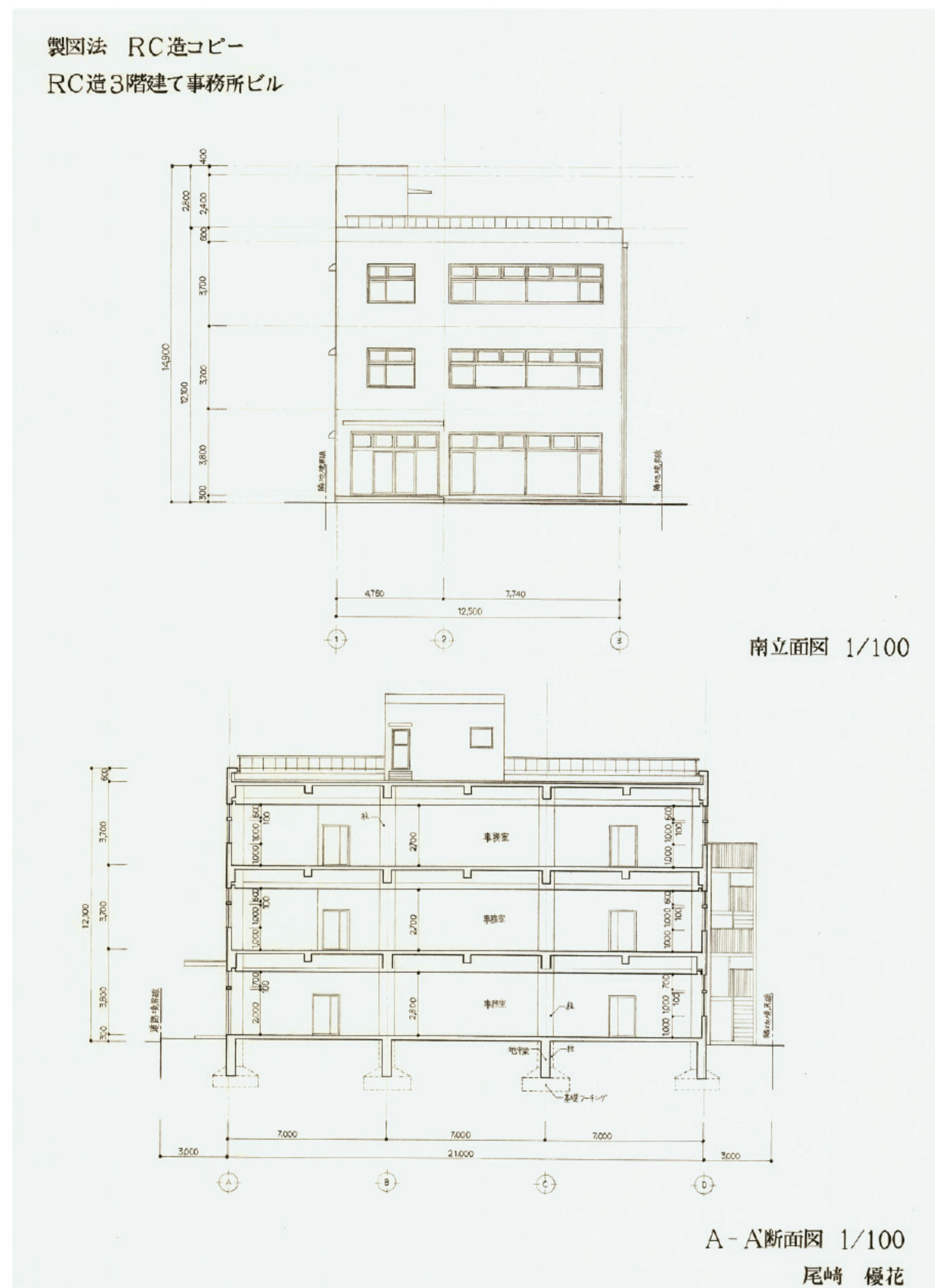
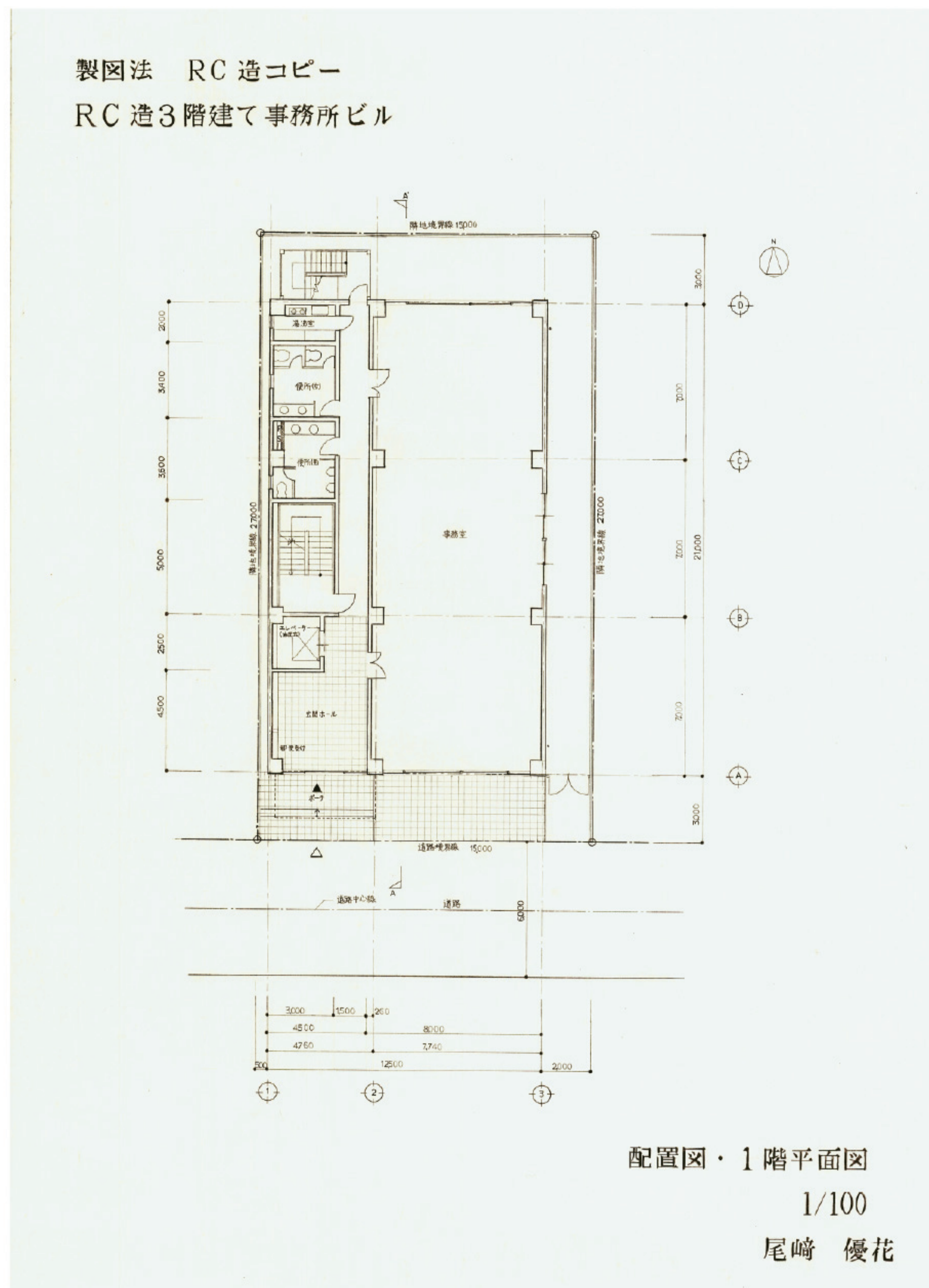
阪上公博(教授) 安田徹也(准教授)

鍋島国彦(助教) 袁士宇(助教)

課題概要

設計の基礎となる製図法の基本事項を講述する。鉄筋コンクリート造および木造住宅のコピーを行う。設計図面を的確に読解して建築的課題を発見し、正確に描く技術を修得する。使用テキスト：定番 建築製図入門(大脇賢次、彰国社、2010)。

課題1 RC造平面図、立面図、断面図のコピー



課題2 木造平面図・矩計図コピー

