

[担当教員]

近藤民代 (教授) 山口秀文 (講師) 後藤沙羅 (助手)

[Teaching Assistant]

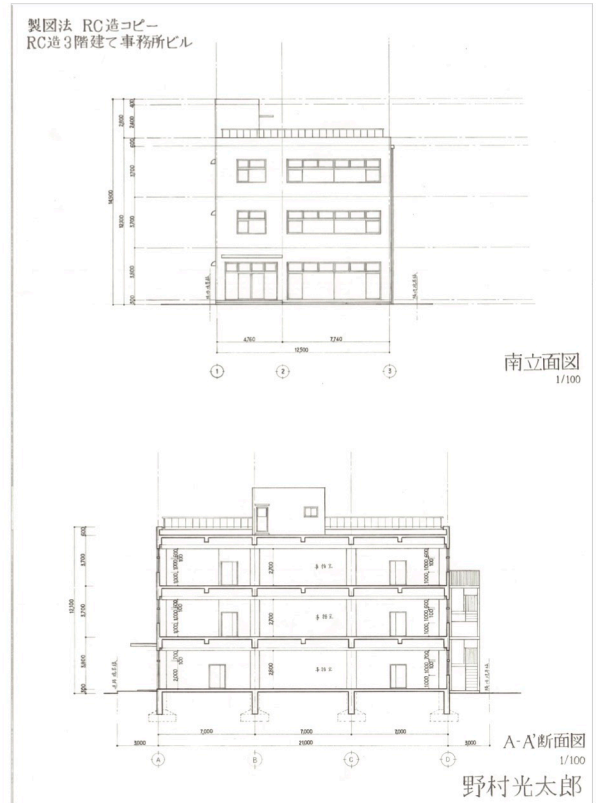
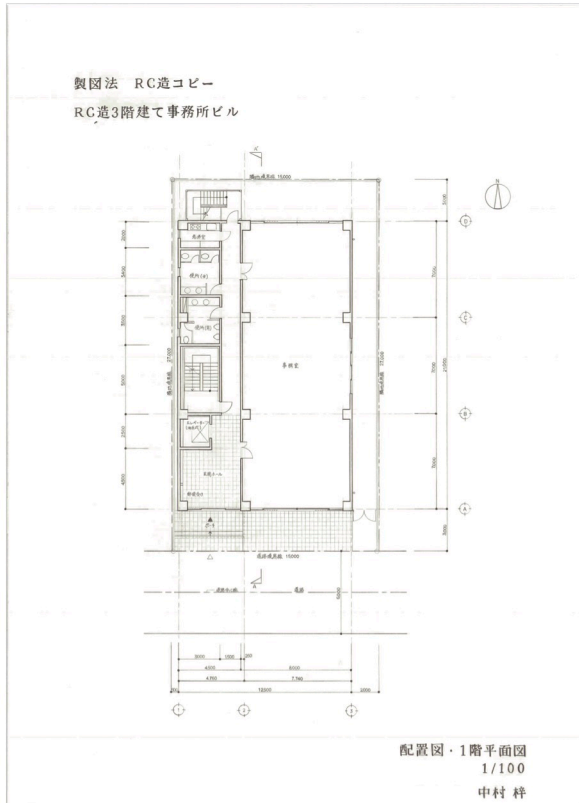
足立諒 (A70) 中川達哉 (A70) 森祐樹 (A70) 澤田亘輝

## 課題概要

設計の基礎となる製図法の基本事項を講述する。鉄筋コンクリート造および木造住宅のコピーを行う。設計図面を的確に読解して建築的課題を発見し、正確に描く技術を修得する。使用テキスト：定番 建築製図入門 (大脇賢次、彰国社、2010)。

## 課題1 RC造平面図、立面図、断面図のコピー

・平面図 1:100 ・断面図 1:100 ・立面図 1:100 ★提出物：各A2用紙1枚 (鉛筆仕上げ)



## 課題2 木造平面図・矩計図コピー

・配置図 1:100 ・平面図 1:100 ・断面図 1:100 ・矩計図 1:25 ・立面図 1:100 (必須ではないが、描けば加点する。) ★提出物：A1用紙1枚 (鉛筆仕上げ)

