

[担当教員]

近藤民代 (准教授) 山口秀文 (助教) 後藤沙羅 (助手)

[Teaching Assistant]

田中駿介 (A68) 前田充紀 (A68) 吉川文乃 (A68)

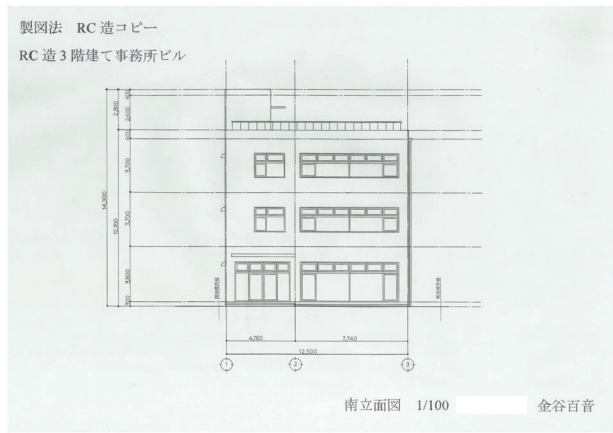
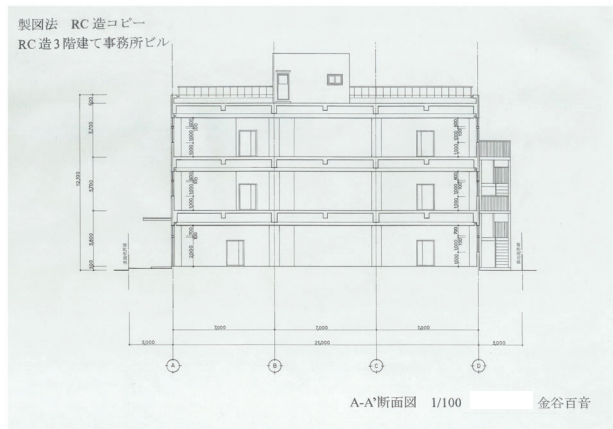
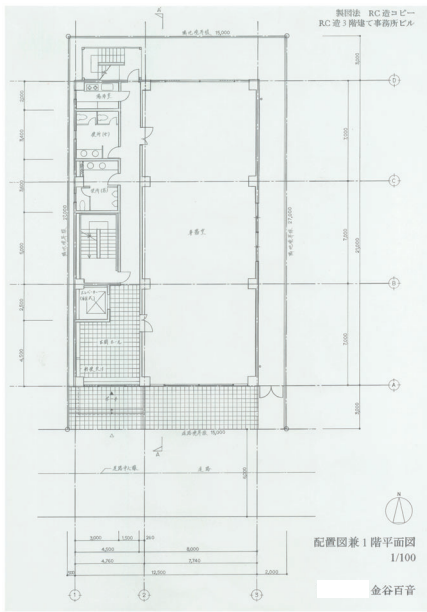
### 1. 製図法 (RC造)

大脇賢次『定番 建築製図入門』(彰国社)を演習テキストとして使用。

■課題1 RC造平面図、断面図、立面図のコピー

①平面図 1:100、②断面図 1:100、③立面図 1:100

★提出物：各々 A3 用紙1枚 (鉛筆仕上げ)



### 2. 木造住宅トレース

大脇賢次『定番 建築製図入門』(彰国社)を演習テキストとして使用。

■課題2 木造平面図・矩計図コピー

①配置図・平面図・断面図 1:100、②矩計図 1:50、

③立面図 1:100

★提出物：各々 A3 版用紙1枚

- ・立面図は必須ではないが、描けば加点する。
- ・着色や陰影をつけたりした場合は、加点する。

