

[担当教員]

山口秀文(助教) ピニエイロアベウ(助教)

[Teaching Assistant]

宮前早希(A67) 瀬戸口由佳(A67) 清水紗英(A67)

1. 製図法 (RC造)

課題1-1 RC造平面図コピー：3号館8階平面図(部分)のコピー

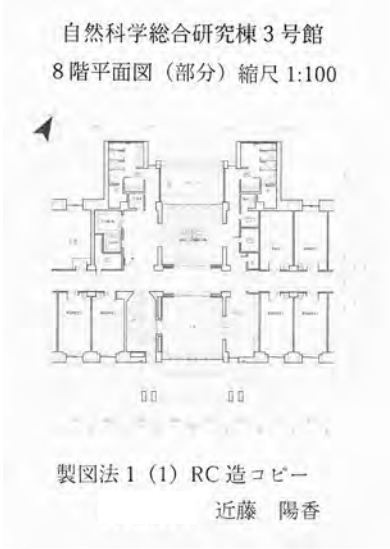
■提出物

課題1-2 RC造断面図コピー：3号館中央部分の断面図コピー

課題1 A2ケント紙1枚。1/100。鉛筆仕上げ。

課題1-3 RC造立面図コピー：3号館南側立面図のコピー

課題2,3 A1ケント紙1枚。1/100。鉛筆仕上げ。



2. 木造住宅トレース

■提出物・用紙

(1) 所用図面 (タイトル レタリング)

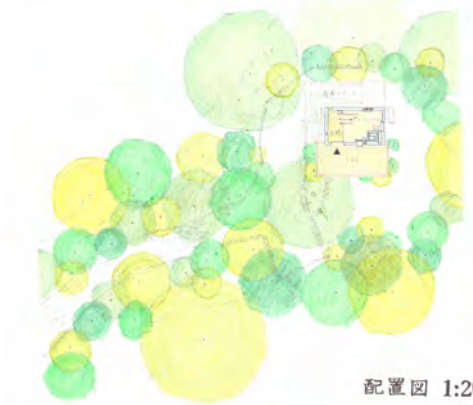
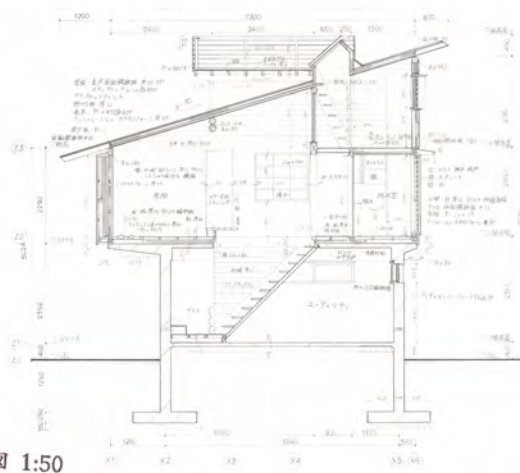
(2) 用紙：A2版ケント紙(鉛筆仕上げ)

①矩計図1:50 ②配置図1:200 ③2階平面図1:50

タイトル 軽井沢の山荘 設計：吉村順三 1962年
全体のレイアウト、レタリングなどは総意工夫すること



軽井沢の山荘
吉村順三 1962



福村知集

