

[担当教員]

近藤民代 (准教授) 山口秀文 (助教) 後藤沙羅 (助手)

[Teaching Assistant]

原口拓也 (A69) 福原草雅 (A69) 八木和 (A69)

開講年次: 学部1年生第4クォーター

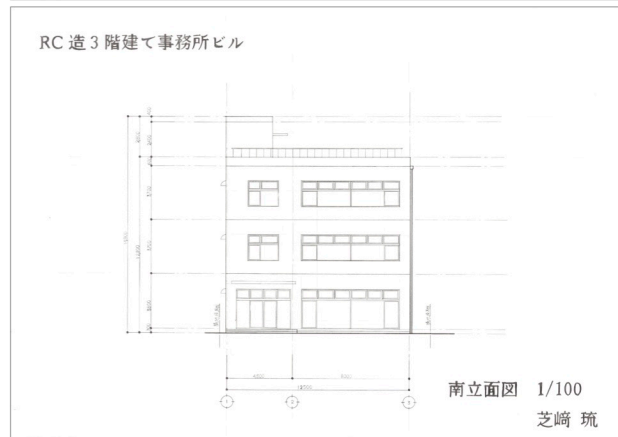
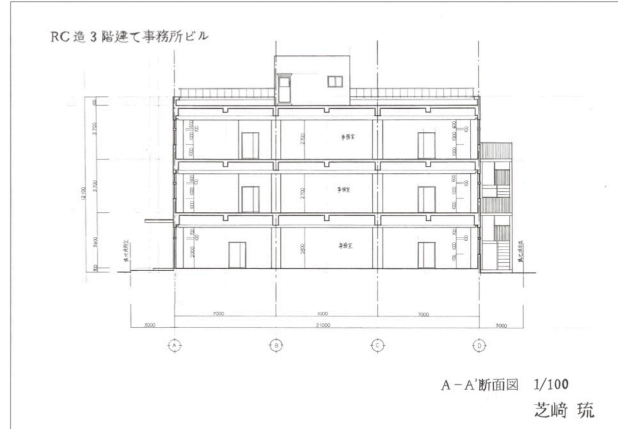
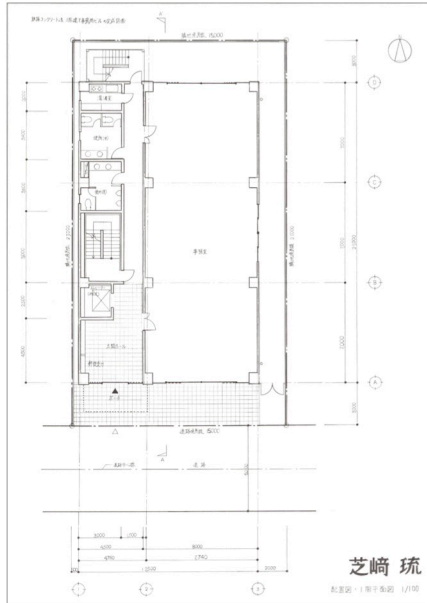
■課題概要

大脇賢次『定番 建築製図入門』(彰国社) を用いて、RC 造建物 (3 階建事務所)、木造建物 (2 階建住宅) のコピーを行い製図法を学ぶ。

課題 1 RC 造平面図、立面図、断面図のコピー

・平面図 1:100 ・断面図 1:100 ・立面図 1:100

★提出物: 各々 A3 用紙1枚 (鉛筆仕上げ)



課題 2 木造平面図・矩計図コピー

・配置図・平面図・断面図 1:100 ・矩計図 1:30

★提出物: 各々 A3 版用紙 1 枚

- ・立面図 (1:100) は必須ではないが、描けば加点する。
- ・着色や陰影をつけたりした場合は、加点する。

