

[担当教員]

近藤民代(准教授) 山口秀文(助教) アベウ・ピニエロ(助教)

[Teaching Assistant]

佐野旭(A65) 菅原美咲(A65) 東美弦(A65)

## 1. RC造

課題1-1 RC造平面図コピー：3号館8階平面図(部分)のコピー

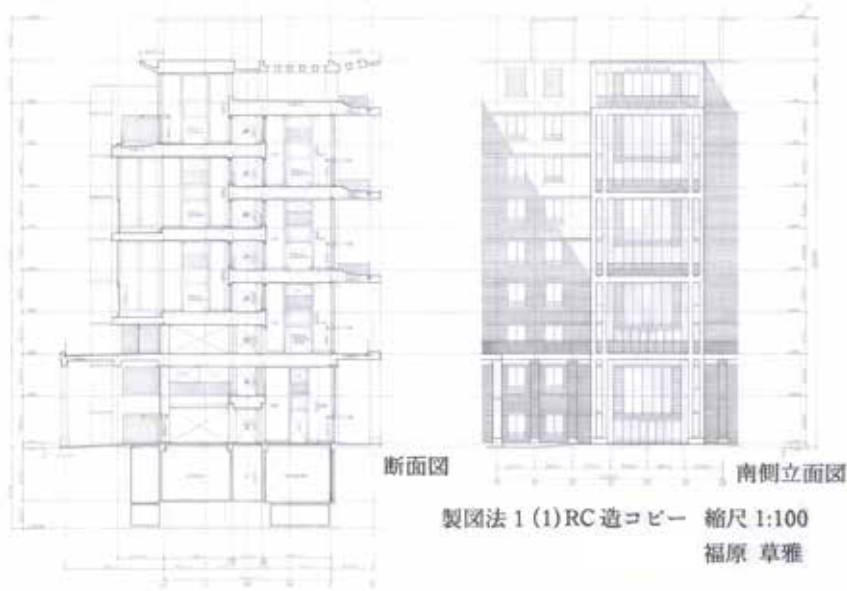
課題1-2 RC造断面図コピー：3号館中央部分の断面図コピー

課題1-3 RC造立面図コピー：3号館南側立面図のコピー

## ■提出物

課題1 A2 ケント紙1枚。1/100。鉛筆仕上げ。

課題2,3 A1 ケント紙1枚。1/100。鉛筆仕上げ。

自然科学総合研究棟 3号館  
8階平面図(部分)縮尺 1:100製図法 1(1) RC造コピー  
秋葉 雄太

## 2. 木造住宅

## ■提出物・用紙

(1) 所用図面 (タイトル レタリング)

① 矩計図 1:50 ② 配置図 1:200 ③ 2階平面図 1:50

(2) 用紙：A2版ケント紙(鉛筆仕上げ)

タイトル 軽井沢の山荘 設計：吉村順三 1962年

全体のレイアウト、レタリングなどは総意工夫すること